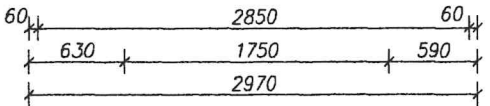
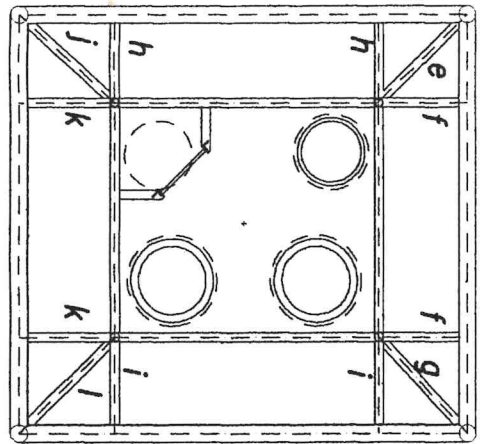


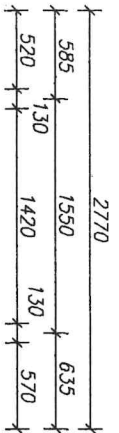
PŮDORYS A-A



VÝPIS MATERIÁLU:

TR. o70/3	1ks	4,2kg
e 0,830m	2ks	5,9kg
f 0,590	1ks	4,4kg
g 0,870m	2ks	5,8kg
h 0,580m	2ks	6,4kg
i 0,640m	1ks	4,3kg
j 0,860m	2ks	6,3kg
k 0,630m	1ks	4,5kg
CELKEM		42,0kg

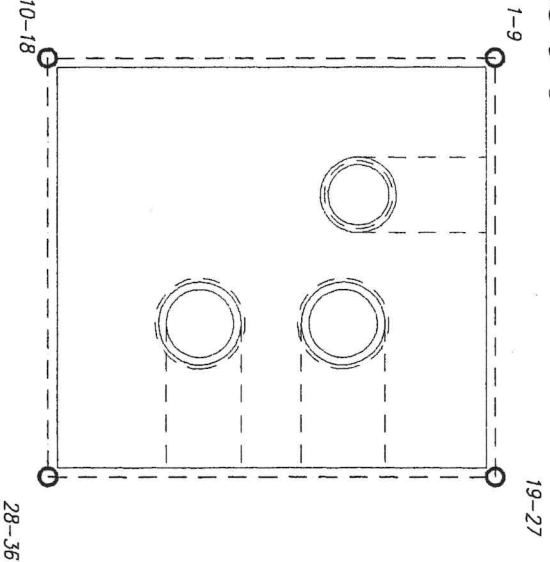
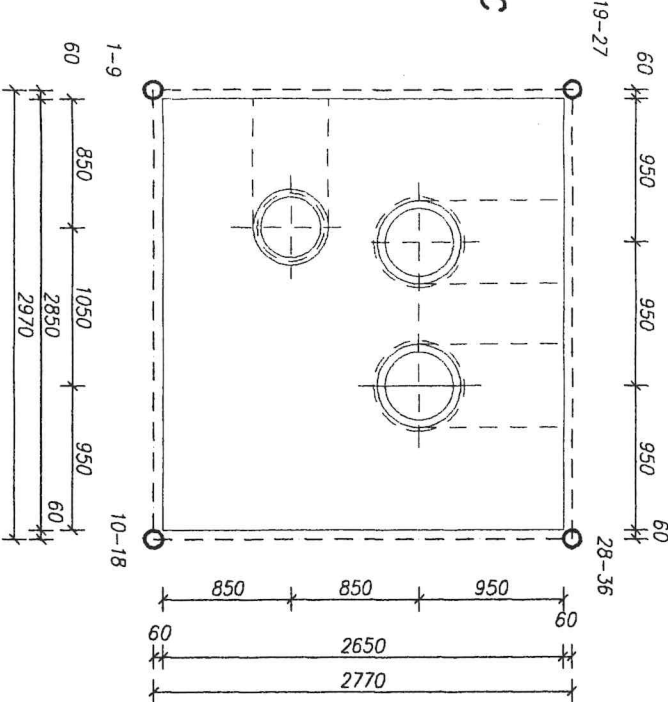
PŮDORYS B-B



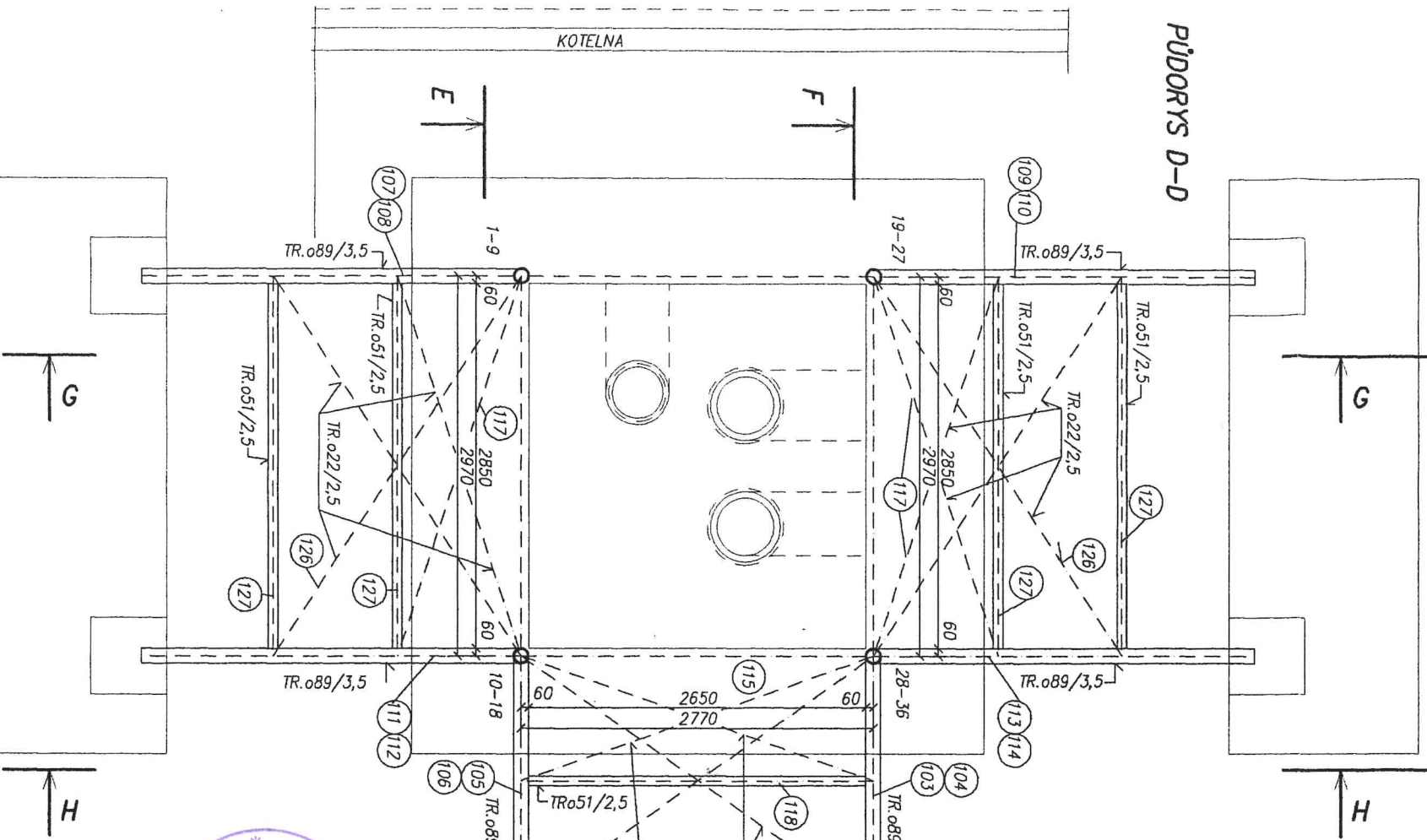
VÝPIS

b 0,565m	4ks	39,7kg
c 1,620m	4ks	42,8kg
d 2,770m	4ks	122,5kg
CELKEM		209,5kg

PŮDORYS C-C



PŮDORYS D-D



VÝPIS MATERIÁLU

PRUT &	PROFIL	DĚLKA	KUSŮ	VÁHA CELKEM
1-32	TR.o108/4	16,05m	4	661,3kg
40,48	TR.o108/4	2,97m	2	46,2kg
56,64	TR.o108/4	2,77m	2	43,1kg
33a	TR.o51/2,5	2,97m	1	8,9kg
49a	TR.o51/2,5	2,77m	1	8,3kg
57a	TR.o51/2,5	2,77m	1	8,3kg
33-34	TR.o51/2,5	2,97m	2	17,8kg
42	TR.o51/2,5	2,97m	1	8,9kg
49-50	TR.o51/2,5	2,77m	2	16,6kg
57-58	TR.o51/2,5	2,77m	2	16,6kg
36-38	TR.o51/2,5	2,97m	3	26,7kg
44-46	TR.o51/2,5	2,77m	3	24,9kg
52-54	TR.o51/2,5	2,77m	2	16,6kg
60-62	TR.o51/2,5	2,77m	2	16,6kg
103,105	TR.o51/2,5	1,0m	2	6,0kg
104,106	TR.o51/2,5	1,95m	2	11,7kg
118	TR.o51/2,5	2,77m	4	23,4kg
107, 110, 111, 114	TR.o51/2,5	1,95m	4	12kg
108, 109, 112, 113	TR.o51/2,5	1,0m	4	35,6kg
127	TR.o51/2,5	2,97m	2	7,2kg
125 *	TR.o51/2,5	1,2m		

35,43	TR.70/3	2,97m	2	29,5kg
51,59	TR.70/3	2,77m	2	27,6kg
41,41a	TR.o70/3	2,97m	2	29,5kg
73a, 73c	TR.o70/3	2,55m	2	25,3kg
73b	TR.o70/3	2,1m	1	10,3kg
65	TR.o83/3,5	3,64m	1	25,0kg
66-71, 74-79	TR.o83/3,5	3,56m	12	368,4kg
81,89	TR.o83/3,5	3,45m	2	47,4kg
82-87, 90-95	TR.o83/3,5	3,42m	12	281,6kg
72,80	TR.o83/3,5	3,24m	2	44,5kg
88,96	TR.o83/3,5	3,06m	2	42,0kg
97-102	TR.o108/4	6,84m	6	422,7kg
115	TR.o22/2,5	2,94m	2	7,1kg
116	TR.o22/2,5	3,39m	2	8,2kg
117	TR.o22/2,5	3,12m	4	15,0kg
126	TR.o22/2,5	3,55m	4	17,1kg

\* NAD STAVAJÍCIMI STUPADLY KOMÍNA, JAKO ZÁBRADLÍ

CELKEM

2447kg

INVESTOR: TEZA s.r.o.	VYPRACOVAL: ING. J. DANOVA	STUPEŇ: PROJEKT
AKCE: OPRAVA KOTELNY LHOTKA		DATUM: 8/03
ČESKÁ TRĚBOVÁ		FORMÁT: 2x44
		ČÍS.ZAK.: 27/03
		MĚŘÍTKO: 1:50
OZNAČENÍ: PŮDORYS OK		PROFES: Č. VÝKRESU: 3.

